

transfo

07 | 01.2025

Une publication de
Volta, Carrefour de
l'électrotechnique

Benefits

**Découvrez les
nouvelautés My Volta**

Formations

**Réservez dès maintenant une
formation et assurez votre place**



Volta interviewe

**Une success-story
familiale tournée
vers l'avenir**

VOLTA

KRUISPUNT VAN ELEKTROTECHNIEK
CARREFOUR DE L'ELECTROTECHNIQUE

Une nouvelle année

Chère lectrice, cher lecteur,

Maintenant que nous sommes passés en 2025, permettez-moi de vous souhaiter une nouvelle année pétillante et débordante d'énergie. Volta s'engage pleinement pour le secteur de l'électrotechnique et nous sommes prêts à vous accompagner, vous et tous ceux qui sont actifs dans ce secteur dynamique. Au cours de l'année écoulée, nous avons enregistré d'impressionnantes avancées vers un avenir plus durable et plus inclusif, avec nos partenaires.

Dans ce numéro, vous découvrirez, par exemple, comment Powernaut se consacre à la transition énergétique et à la stabilité de notre réseau électrique par le biais d'installations domestiques intelligentes. Vous vous plongerez aussi dans la success-story de Breda, qui illustre avec brio tous les avantages d'une interaction poussée avec Volta. Notre collaboration avec le Cefora a permis d'élargir et de rendre plus accessible l'offre de formations pour les ouvriers et les employés. Nous formons un duo de choc, comme vous le lirez dans ces pages ! Nous sommes également ravis de partager avec vous quelques conseils pratiques sur la meilleure manière de recruter les talents de demain.

Enfin, avec des initiatives telles qu'Electro Brain, nous investissons plus que jamais dans l'avenir de notre secteur en mesurant et en renforçant les compétences des candidats.

Je vous souhaite une lecture remplie de plaisir et d'inspiration. ■

Peter Claeys
Directeur de Volta



Powernaut accélère la transition énergétique

Le passage à des sources d'énergie renouvelables ne se fait pas toujours sans heurts. Parfois, ça ne tient qu'à un fil... Pour rétablir l'équilibre, Florentijn Degroote a fondé Powernaut, une entreprise qui accélère la transition énergétique grâce à des installations domestiques intelligentes. Volta a interrogé le cofondateur. Retour sur un entretien passionnant...

Pourquoi avez-vous fondé Powernaut ?

Florentijn : « Confronté à l'optimisation énergétique au quotidien, j'ai commencé à comprendre les problèmes de déséquilibre et de surcharge de notre réseau électrique. J'ai cherché une solution avec l'aide d'amis ingénieurs. Nous nous sommes demandé comment exploiter au maximum les énergies renouvelables avec l'infrastructure actuelle et comment éviter l'effacement de consommation, qui consiste à réduire, voire à interrompre la production des éoliennes ou des panneaux photovoltaïques quand il y a déjà trop d'énergie (renouvelable) sur le réseau.

La solution était à chercher du côté des consommateurs d'électricité domestique. Nous avons mis en place une plateforme indépendante qui assure l'échange de données essentielles entre l'EMS installé chez l'utilisateur, d'une part, et la situation du réseau, d'autre part. Notre devise consiste à 'rendre la production d'énergie décentralisée avantageuse et accessible à tous'. La mission est double : un avantage financier doit être octroyé à tous ceux qui contribuent et le processus doit être bien huilé. L'utilisateur final doit être déchargé de tout souci. »

Vous avez évoqué la problématique du réseau électrique. Pouvez-vous nous en dire plus ?

Florentijn : « Le réseau électrique pose deux grands défis : le déséquilibre et la congestion. Un déséquilibre se crée lorsqu'il y a une différence entre la quantité d'énergie produite et la quantité d'énergie consommée, ce qui fait fluctuer



Florentijn Degroote,
co-fondateur
Powernaut

« La flexibilité au niveau de la basse tension nous permet d'adapter la consommation d'électricité à la demande.

la fréquence du réseau. On parle de congestion quand la société veut faire passer plus d'énergie sur les réseaux que ce qu'ils sont physiquement capables de prendre en charge. Les câbles sont trop fins ou trop peu nombreux pour répondre à notre demande croissante d'électricité. »

Il y a des solutions aux deux problèmes, n'est-ce pas ?

Florentijn : « Oui. On peut régler le problème du déséquilibre en activant ou en désactivant des centrales électriques au gaz ou de grandes installations industrielles, par exemple. En ce qui concerne la congestion, il existe des investissements dans le réseau, comme le prévoit le plan 'No Regrets' de Fluvius, ou des incitants financiers tels que le tarif capacitaire. Mais il faut aller plus loin. La flexibilité au niveau de la basse tension, par exemple, peut nous permettre d'adapter la consommation d'électricité à la demande. »

« La flexibilité pourrait, en partie, prendre la forme d'un changement de comportement, bien que le confort doive toujours l'emporter. D'où l'importance d'un EMS. Il assure le confort et optimise déjà la situation au niveau local, par exemple en augmentant l'autoconsommation de l'électricité produite par vos panneaux photovoltaïques. En revanche,

ces systèmes ne permettent pas encore une optimisation globale basée sur la situation du réseau électrique. C'est là que notre plateforme entre en scène.

Elle aide les fournisseurs d'énergie à comprendre les déséquilibres, mais aussi à économiser sur les coûts en activant la flexibilité au niveau résidentiel. La plateforme connaît la situation du réseau et envoie des recommandations à l'EMS, par exemple pour qu'il prélève plus d'énergie en cas d'excédent. L'EMS peut alors décider d'allumer la chaudière électrique si elle n'a pas encore atteint la température maximale autorisée. »

Qu'en est-il de la compensation de la flexibilité ?

Florentijn : « La flexibilité n'est actuellement assortie d'une compensation qu'à l'échelle industrielle, pas au niveau résidentiel. Il existe, certes, un tarif dynamique pour les clients résidentiels, ce qui constitue une forme de flexibilité, mais il ne suffit pas à maintenir la stabilité de nos réseaux. Powernaut aide les fournisseurs d'énergie à éviter les coûts liés aux déséquilibres, mais cela n'est pas possible sans les clients finaux. Nous suggérons donc de récompenser ces derniers directement par le biais de leur facture d'énergie. Nous devrions voir apparaître, à l'avenir, des formes de contrats qui accordent un rôle important à la flexibilité. Ce serait déjà un grand progrès. » ■



En savoir plus sur Powernaut et sa vision de la transition énergétique ?
Lisez l'interview complète en ligne.

B BENEFITS

L'actu des primes de fin d'année pour vos ouvriers

Volta paie la prime de fin d'année de vos ouvriers du secteur de l'électrotechnique. En tant qu'employeur dans le secteur, vous en êtes informé par le biais d'une liste récapitulative des primes que nous devons verser. Les jours d'absence pour cause de maladie ou de chômage temporaire comptaient déjà comme des jours de travail pour le calcul de cette prime. Mais l'année dernière, les choses ont changé pour les jours assimilés. Vos ouvriers ont presté au moins 120 jours durant la période de référence ?

Dans ce cas, nous comptons au maximum 130 jours assimilés. Ils ont travaillé moins de 120 jours ? Le nombre de jours assimilés est plafonné à un tiers du nombre de jours prestés. Nous appliquons une rémunération journalière forfaitaire pour les jours assimilés, afin de réduire la perte de prime. Les autres conditions ne changent pas.

Nous avons payé les primes la mi-décembre 2024. Retrouvez plus d'infos dans My Volta. ■



Retrouvez plus d'informations sur la prime de fin d'année.

R RESEARCH

L'influence de l'électronique sur la qualité de l'éclairage

De nos jours, on s'éclaire majoritairement avec des sources lumineuses LED. Les avantages sont légion : économies d'énergie, options de spectre variable, ... Depuis l'émergence des LED's, l'électronique revêt une grande importance pour l'éclairage. L'article 'L'influence de l'électronique sur la qualité de l'éclairage' explique comment les mécanismes de contrôle et les composants électroniques de l'éclairage LED peuvent garantir une qualité lumineuse optimale. ■



Lisez l'article complet dans la bibliothèque technique de Volta.



A ACADEMY

Le RGIE évolue

Lors de nos séances d'information instructives de cet automne, nous vous avons présenté toutes les modifications apportées au chapitre 71 du RGIE, qui porte sur les lieux équipés d'une baignoire ou d'une douche, ainsi que d'autres modifications du livre 1. Ces dispositions modifiées ont été publiées au Moniteur belge dans l'Arrêté Royal (AR) du 28 octobre 2024. Cet Arrêté entrera en vigueur le 1er mars 2025. La mise à jour aligne notre réglementation sur les normes

internationales et ouvre la voie à de nouvelles applications technologiques que bloquaient encore les restrictions actuelles. L'AR révisera aussi les prescriptions relatives aux prises de courant.

Enfin, nous avons dressé l'inventaire des autres sections du RGIE en cours de révision. ■



Vous avez manqué la séance d'information ? Visionnez-la sur notre chaîne YouTube.

A ACADEMY

Cefora et Volta : un duo de choc

Le Cefora et Volta unissent leurs forces pour étoffer leur offre de formations afin qu'elle réponde mieux aux besoins de votre entreprise.

Si vous êtes employeur, vous pouvez inscrire vos ouvriers aux formations du Cefora à un tarif fortement réduit, car Volta prend en charge l'intégralité ou une partie du coût des formations. Pour les formations dispensées par un formateur externe, vous pouvez demander une prime via My Volta, y compris pour les formations du Cefora.

À l'inverse, les employés de la CP 200 peuvent suivre les formations Volta à un tarif réduit. Le Cefora intervient dans les frais de formation, sauf pour l'examen.

Jetez donc un coup d'œil à l'offre du Cefora et inscrivez vos employés à nos formations. ■





Breda, une success-story familiale tournée vers l'avenir

Depuis ses modestes débuts il y a plusieurs décennies, l'entreprise Breda a su s'adapter aux évolutions du marché. Implantée à Virton, cette PME rayonne grâce à ses multiples activités et à son savoir-faire transmis de génération en génération. Rencontre avec Johanne Breda, représentante de la 3^e génération, qui partage l'histoire, les défis et les ambitions de cette entreprise familiale résolument tournée vers l'avenir.

Votre entreprise possède une riche histoire familiale. Comment a-t-elle commencé ?

Johanne : « L'entreprise a vu le jour grâce à mon arrière-arrière-grand-père, Jean Breda. Il était électricien et réparait principalement des machines agricoles. Par la suite, mon grand-père a repris l'activité avec son beau-frère.

Ils ont travaillé ensemble un moment avant de se séparer. Mon grand-père a continué seul et développé l'entreprise en embauchant jusqu'à six ouvriers électriciens.

L'ouverture de notre magasin d'électroménagers à Virton a marqué un tournant majeur dans notre histoire. Dans les années 1980, nous sommes passés en SPRL. Mon père, Jean-Pierre Breda, a repris les rênes après le décès prématuré de mon grand-père. Sa sœur Isabelle et son frère Jean-François l'ont rapidement rejoint. Aujourd'hui, c'est la 3^e génération qui s'implique activement, avec mes cousins, mon frère et moi. Suite à la disparition inopinée de mon papa, il y a un an et demi, j'ai repris une partie de ses activités. Un défi de taille. »

Combien de personnes travaillent aujourd'hui au sein de l'entreprise et dans quels secteurs ?

Johanne : « Nous sommes une trentaine de collaborateurs. Nous avons 21 ouvriers sur le terrain qui s'occupent des chantiers d'électricité générale et de sanitaires. Le reste de l'équipe est composé de membres de la famille, d'administrateurs et d'employés. Nous possédons plusieurs antennes : un magasin d'électroménagers, un magasin de luminaires et une entreprise générale qui propose des services en électricité et en sanitaires.

Dans la 3^e génération, mon frère Alexis et mon cousin Valentin se concentrent sur la gestion des chantiers. Quant à moi, je m'occupe des ressources humaines et de la gestion financière. Nous portons plusieurs casquettes, car il faut savoir être polyvalent dans une PME. Mon oncle Jean-François

“ C'est une expérience à la fois exigeante et enrichissante.

et ma tante Isabelle sont toujours impliqués, notamment dans la gestion du magasin. »

Comment avez-vous vécu votre transition dans l'entreprise ?

Johanne : « C'est une expérience à la fois exigeante et enrichissante. Avant, je travaillais dans l'immobilier et je n'étais pas du tout impliquée dans l'entreprise familiale. Mon père cherchait quelqu'un pour reprendre une partie de ses responsabilités à l'approche de sa retraite. Il en a parlé en famille et je me suis lancée. C'était une décision importante : quitter mon poste pour intégrer l'entreprise.

J'ai eu la chance de travailler avec mon père pendant plus d'un an avant son décès. Il m'a formée sur le terrain et m'a transmis toutes les ficelles du métier. Cette période d'accompagnement a été précieuse. Pour le reste, j'étais déjà titulaire d'un graduat. J'avais donc quelques notions de base du métier (RH, assurances, contrats, ...). Aujourd'hui, je continue de me former régulièrement, car notre secteur évolue rapidement, notamment avec les nouvelles technologies. »

En parlant de formations, comment se déroule votre collaboration avec Volta ?

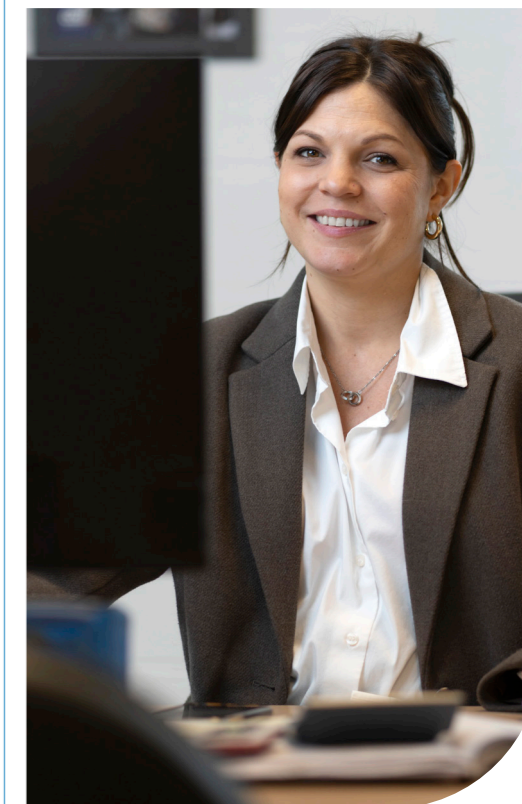
Johanne : « Volta est un partenaire précieux pour nous. Grâce à eux, nos ouvriers peuvent suivre des formations chaque année. Cela nous permet de perfectionner leurs compétences tout en bénéficiant d'une aide financière pour couvrir une partie des coûts. Les échanges avec Pierre Massin, notre conseiller régional, sont également très utiles. Il prend le temps de nous réexpliquer comment obtenir les aides à la formation et de parcourir avec nous les formations mises en place par Volta. »

Revenons-en à votre nouvelle fonction. Quelles difficultés avez-vous rencontrées durant cette transition ?

Johanne : « L'une des principales difficultés a été de trouver ma place. Mon père avait un charisme naturel qui imposait le respect, et il était une figure centrale dans l'entreprise. Le défi pour moi a été de maintenir cette dynamique tout en adoptant mon propre style de gestion. Mon frère Alexis et mon cousin Valentin ont le même sentiment. Ils sont passés d'ouvriers sur le terrain à gestionnaires de chantiers, ce qui a nécessité de redéfinir leur rôle et de gagner la confiance de l'équipe.

“ Volta est un partenaire précieux pour nous.

Johanne Breda, représentante de la 3^e génération.



“ INTERVIEW

Ces ajustements demandent du temps, mais les rôles sont mieux établis aujourd'hui et la collaboration fonctionne bien. »

Quels changements avez-vous apportés depuis votre arrivée ?

Johanne : « Nous avons introduit plusieurs nouveautés pour améliorer l'organisation et l'efficacité. Par exemple, nous avons créé un poste de magasinier pour optimiser la gestion des stocks. Ce rôle est occupé par l'un de nos cousins, qui prépare les commandes pour les ouvriers. Cela représente un vrai gain de temps et une meilleure précision dans les commandes.

Nous avons également élargi notre offre en intégrant des services liés aux nouvelles technologies, comme la pose de bornes de recharge pour véhicules électriques et l'installation de pompes à chaleur. Avant, l'entreprise était principalement axée sur l'électricité résidentielle classique, mais nous voyons une réelle opportunité dans ces domaines. »

Dernière question : quels sont vos objectifs pour l'avenir de l'entreprise ?

Johanne Breda : « À court terme, notre priorité est de développer davantage le secteur des pompes à chaleur. Nous avons déjà suivi plusieurs formations

pour nous spécialiser et répondre à la demande croissante. À long terme, notre objectif est de garantir une transition réussie vers la 3^e génération. Nous souhaitons conserver l'esprit familial tout en renforçant notre expertise technique pour rester compétitifs. »

Merci pour cet entretien. Nous souhaitons le meilleur à votre entreprise. ■

Cet article vous inspire-t-il ? N'hésitez pas à prendre contact avec votre conseiller régional.

E EDUCATION

L'Élève le plus méritant 2024

Le 28 juin 2024, le parc Crealys de Gembloux a accueilli la première édition de la remise du prix de l'Élève le plus méritant. Cet événement a rassemblé des écoles de Namur et du Brabant wallon, qui ont désigné des élèves ayant brillamment développé leurs compétences en électrotechnique grâce à leur rigueur et leur discipline.

Près de 20 lauréats ont été célébrés individuellement, entourés de leurs familles, professeurs et chefs d'entreprise. La soirée s'est poursuivie autour du verre de l'amitié, où chacun a pu

féliciter ces talents prometteurs.

Chaque lauréat est reparti fier, équipé d'une valise d'outillage complète qui symbolise leur avenir prometteur dans le secteur.

Rendez-vous en mai 2025 pour découvrir les nouveaux lauréats ! Plus d'informations pratiques arrivent très bientôt. ■



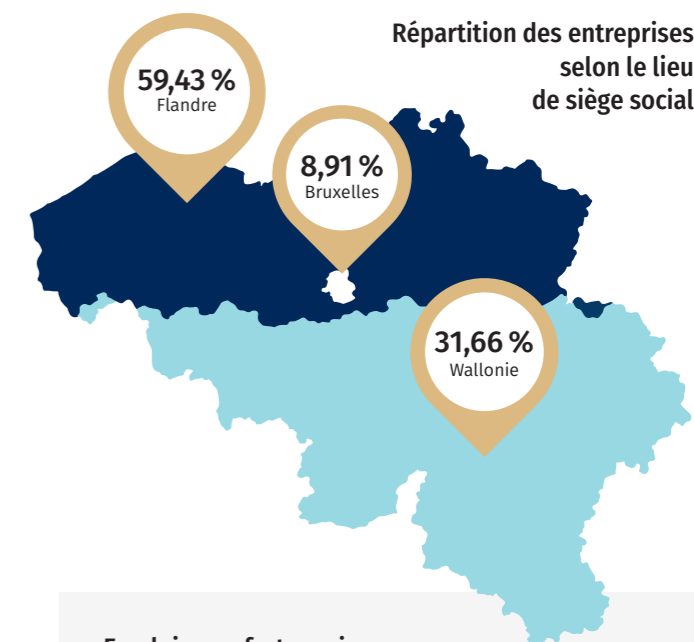
B BENEFITS

Forte croissance pour les employeurs et les travailleurs du secteur de l'électrotechnique

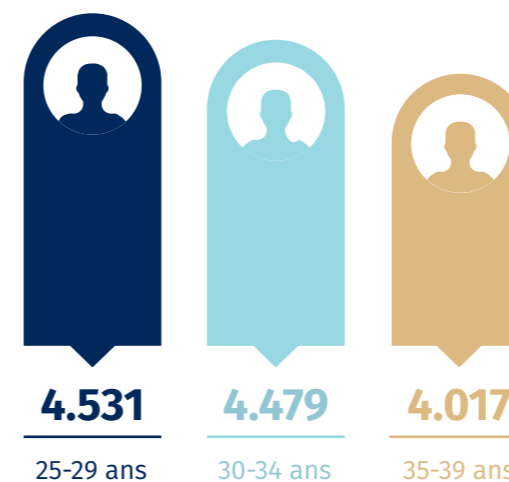
La photo sectorielle 2024 nous offre une image positive du secteur électrotechnique en Belgique, tant pour les entreprises que pour les employés. Le nombre d'entreprises actives et le nombre de travailleurs sont tous deux en hausse. Le secteur est clairement un moteur clé de l'économie belge et il est paré pour l'avenir.

Évolution du nombre d'entreprises dans le secteur

Le nombre d'entreprises actives dans le secteur électrotechnique a augmenté de 1,89 %



Top 3 des âges des ouvriers

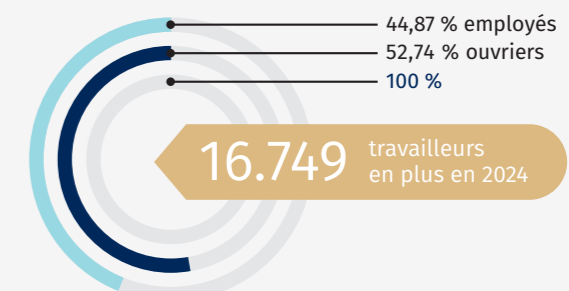


Taille des entreprises : la prédominance des petites entreprises.



Emploi : une forte croissance

Le secteur est en plein essor, car le nombre d'entreprises actives ainsi que le nombre de travailleurs montrent une croissance significative. Depuis 2024, l'ONSS rapporte également le nombre total de employés, grâce à l'harmonisation des ouvriers et des employés pour la pension complémentaire.



Le secteur de l'électrotechnique en Belgique

est en forte croissance en 2024, tant en termes de nombre d'entreprises que de travailleurs. Le marché du travail du secteur est diversifié et dynamique, et joue un rôle important dans l'économie belge.

Electro Brain évalue les compétences des candidats

Avez-vous déjà entendu parler d'Electro Brain ? Il s'agit d'une épreuve qui évalue les compétences des candidats. Basées sur les dossiers de qualification professionnelle de l'installateur électricien résidentiel et de l'installateur électricien industriel, les épreuves sont composées d'une partie théorique et d'une partie pratique.

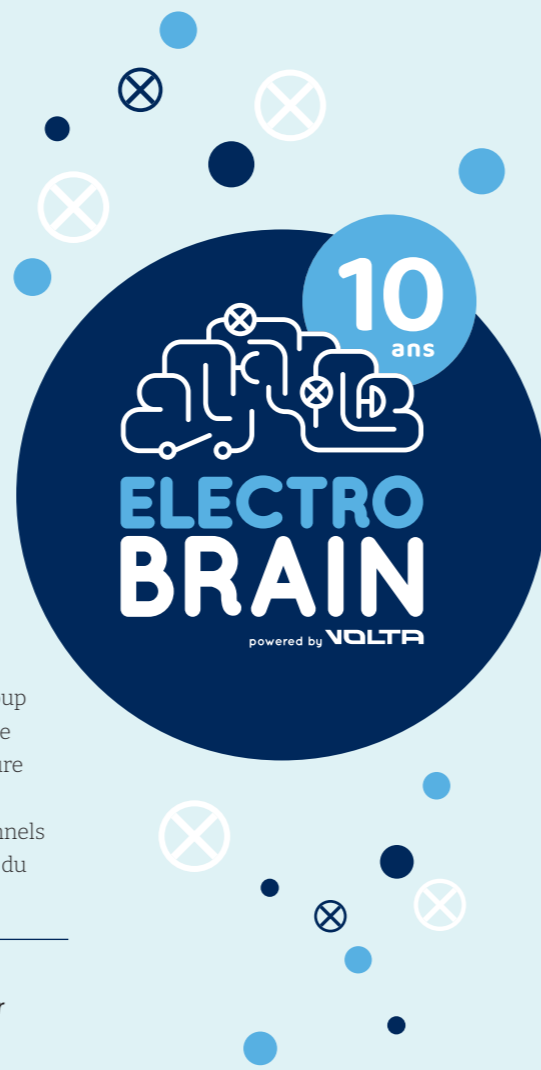
Electro Brain est à nouveau au programme cette année. Au terme de l'épreuve, les participants reçoivent un document d'évaluation qui répertorie clairement leurs points forts et ceux

à développer. De quoi travailler de manière plus ciblée sur votre développement.

Vous êtes invité à venir jeter un coup d'œil à Electro Brain. Assister à une session vous donnera une meilleure idée des compétences et des connaissances que nos professionnels en herbe apportent sur le marché du travail.



Apprenez-en plus sur Electro Brain.



Nouveauté dans My Volta : demande d'indemnité complémentaire en cas de chômage temporaire



Les ouvriers peuvent désormais introduire facilement leur demande d'indemnité complémentaire en cas de chômage temporaire via My Volta. La garantie d'une procédure accélérée, simplifiée et plus sécurisée.

Grâce à cette solution numérique, vous ne devez plus remplir de formulaires papier ni envoyer de documents. Vous introduisez les données requises et envoyez votre demande en quelques clics. À la clé ? Un gain de temps considérable, un traitement

plus rapide, une réduction de la charge administrative et une communication plus sûre. Vos données sont, en effet, envoyées via une plateforme sécurisée, ce qui réduit le risque d'erreurs ou de perte d'informations sensibles.



Découvrez les nouvelles fonctionnalités dans My Volta



La politique des compétences : un effet de mode ?

Politique des compétences, réflexion sur les compétences, gestion des compétences... Autant de concepts à la mode quand il est question de formation. Mais que signifient-ils exactement ? Quelle est leur importance ?

Le terme « compétences » fait référence aux aptitudes, aux connaissances et aux attitudes. Bref, tout ce qu'une personne connaît et est capable de faire. La politique des compétences désigne le processus stratégique mis en place dans une organisation pour exploiter et développer au mieux les compétences des collaborateurs, afin d'en tirer le meilleur parti.

Comment procéder ? Engagez le dialogue. Discutez avec vos collaborateurs des aptitudes que vous attendez d'eux et nommez leurs compétences. Évoquez les éventuelles perspectives de carrières et demandez-leur comment ils se voient évoluer dans leur fonction. Volta peut vous donner un coup de pouce : nous proposons par exemple un e-learning intitulé 'Gérez votre équipe via le coaching'. Une trentaine d'entreprises du secteur ont mis en place un parcours d'évaluation des compétences l'an dernier. Dans ce cadre, un coach aide l'entreprise à élaborer sa politique en matière de compétences. « Les performances d'une entreprise dépendent, en effet, de celles de ses collaborateurs », explique Leen, Office Manager de Nictric.



Inscrivez-vous à l'e-learning 'Gérez votre équipe via le coaching'

Ventilez pour un climat intérieur sain

Ventilez pour un bien-être optimal

Ventiler, c'est bien plus que renouveler l'air : c'est garantir un intérieur sain. En remplaçant l'air pollué par de l'air frais, vous réglez l'humidité, éliminez les odeurs et réduisez vos dépenses énergétiques.

Une formation sur mesure pour les pros

Vous installez ou gérez des systèmes de ventilation ? Notre e-learning vous offre les bases nécessaires pour conseiller vos clients et gérer efficacement ces équipements.

Une formation complète et pratique

Ce programme couvre les systèmes C et D, les conduits, les ouvertures d'apport et d'évacuation, ainsi que les avantages et limites de chaque solution. Vous découvrirez aussi comment réguler et entretenir ces systèmes pour garantir leur efficacité.

Inscrivez-vous et renforcez vos connaissances de base sur les systèmes de ventilation !



Suivez l'e-learning dès maintenant !

PictoLibro : votre dictionnaire illustré interactif

Le 'dictionnaire illustré intersectoriel en ligne' a été rebaptisé PictoLibro. Cet outil dynamique et évolutif facilite la communication par le biais de pictogrammes.

La plateforme est régulièrement mise à jour et enrichie grâce à une base de données et une application en ligne avancées. L'utilisateur accède à un large éventail de photos et d'extraits sonores ainsi qu'à la terminologie importante. L'application a été conçue en collaboration avec le secteur automobile (Educam), le secteur de la construction (Constructiv) et le secteur du bois (Woodwize). La cerise sur

le gâteau ? PictoLibro est accessible gratuitement !

Consultez le dictionnaire illustré à l'adresse www.pictolibro.be. Si vous utilisez l'application sans vous enregistrer, vous aurez accès aux fonctionnalités de base, comme la recherche terminologique. Pour bénéficier de fonctions supplémentaires, telles qu'une liste de favoris, il vous suffit de créer un compte. L'amélioration constante de PictoLibro repose sur le feed-back. Soumettez-nous vos idées et vos remarques via le bouton 'Retour d'information' et optimisons PictoLibro ensemble !



Surfez dès maintenant sur PictoLibro !

Développez les compétences de vos collaborateurs

Vous cherchez à faire prospérer et à développer votre entreprise ? La rétention des talents est essentielle à cet égard. Pour ce faire, rien de tel qu'un plan de formation d'entreprise (PFE). Il permet de développer les compétences de vos collaborateurs. Résultat : ils sont plus engagés, se sentent plus impliqués et se montrent plus motivés.

Comment élaborer ce plan ? Identifiez les compétences et les souhaits actuels de vos collaborateurs afin que

les formations correspondent à leurs ambitions personnelles et aux objectifs stratégiques de votre organisation. Évaluez régulièrement les formations, car le feed-back est essentiel pour garantir l'efficacité des cours et les adapter si nécessaire.

Si votre entreprise dispose d'une délégation syndicale, le plan de formation d'entreprise doit être approuvé conjointement. Entamez les consultations avec toutes les parties prenantes à la mi-novembre afin de pouvoir sou-

mettre le plan de formation d'entreprise approuvé à Volta au plus tard le 15 février 2025.

Attention : ce plan s'ajoute au plan de formation d'entreprise que toute entreprise de plus de 20 collaborateurs doit fournir au SPF Emploi, Travail et Concertation sociale dans le cadre du deal pour l'emploi.



Volta vous aide à créer votre plan de formation sur mesure.

Recrutez les talents de demain avec nos conseils pratiques



Vous cherchez à embaucher un nouveau collègue ? Assurez la réussite de votre recrutement en adoptant une stratégie bien pensée. Commencez par les fondamentaux : partagez votre offre sur votre site internet, vos réseaux sociaux et auprès de vos travailleurs. Pour une portée plus large, utilisez des plateformes spécialisées, la presse locale ou collaborez avec des acteurs comme le Forem ou Actiris. Une fois ces bases posées, pourquoi ne pas aller plus loin ? Volta a recensé huit astuces pour optimiser votre recherche de talents. En voici quelques-unes.

Multipliez les canaux de recherche
Diversifiez vos approches ! Volta propose des solutions innovantes, comme impliquer vos équipes via un programme de parrainage. Une autre astuce consiste à utiliser les réseaux sociaux pour cibler les jeunes talents en diffusant des contenus attractifs et engageants, adaptés à leur génération.

Renforcez votre attractivité
Une entreprise séduisante attire les candidats motivés. Optimisez votre marque d'employeur en valorisant vos réussites et votre culture d'entreprise. Selon Volta, un processus de recrutement fluide et une communication claire avec les candidats renforcent également l'envie de vous rejoindre.

Recrutez autrement
Plutôt que chercher uniquement des candidats expérimentés, misez sur leur potentiel. Former un jeune talent peut devenir un atout pour l'avenir de votre équipe. Cette démarche,

recommandée par Volta, vous permet de construire une équipe diversifiée et engagée.

Envie d'aller plus loin ?
Avec les conseils pratiques de Volta, élargissez vos horizons et découvrez des moyens efficaces de recruter les talents qui feront grandir votre entreprise. Lisez vite toutes nos astuces en détail !

“ Huit astuces pour attirer de jeunes talents et booster votre entreprise !



Lisez tous les conseils de Volta et boostez votre recrutement !



Nos conseillers

Nos conseillers régionaux sont vos premiers interlocuteurs. Ils sont prêts à vous aider et à vous conseiller pour toute question. Leurs connaissances sont étendues et ils peuvent vous orienter vers un spécialiste pour des sujets spécifiques.



Bruxelles
Salvatrice Tranchina
0477 59 81 76
salvatrice.tranchina@volta-org.be



Brabant wallon & Liège
Naima Boussar
0490 08 26 66
naima.boussar@volta-org.be



Hainaut, Luxembourg & Namur
Pierre Massin
0493 40 60 45
pierre.massin@volta-org.be

Volta asbl et Volta fse sont des organes sectoriels créés par et pour les entreprises et les travailleurs du secteur électrotechnique et, plus particulièrement, la sous-commission paritaire des électriciens : installation et distribution (SCP 149.01). Ces organismes ont été fondés par les partenaires sociaux (fédérations patronales et syndicats) du secteur afin d'apporter aide et conseil aux entreprises et aux travailleurs.

Volta vzw-asbl
Avenue du Marly 15/8
1120 Bruxelles
TVA BE0457 209 993
RPM Bruxelles
Tél. +32 (0)2 476 16 76
info@volta-org.be
www.volta-org.be



CHARGEZ-VOUS EN CONNAISSANCES

Dans le secteur dynamique de l'électrotechnique, la formation professionnelle continue est cruciale. Volta propose un large éventail de formations, des plus élémentaires aux plus avancées, embrassant les aspects liés aux techniques et à la sécurité.

POWER ⚡ UP

Découvrez ci-dessous un aperçu des formations proposées par la Volta Academy.

FORMATIONS EN LANGUE FRANÇAISE

BA4 personnes averties	1 JOUR
BA5 personnes expérimentées	2 JOURS
Basse tension - Calcul des courants de court-circuit	1 JOUR
Basse tension - Dimensionnement des câbles et conducteurs	1 JOUR
Basse tension - Protection contre les surintensités	1 JOUR
Basse tension - Schémas de liaison à la terre	1 JOUR
Batteries domestiques et PV - Couplage au réseau	1 JOUR
Bornes de rechargement - Les chaînons manquants	0,5 JOUR
Câblage structuré	1 JOUR
Détection incendie selon NBN S21-100	1 JOUR
Formation de base en sécurité sur chantiers temporaires ou mobiles	1 JOUR
Instructeur d'entreprise - Base	2 JOURS
Instructeur d'entreprise - Perfectionnement	2 JOURS
L'éclairage LED de la conception à l'installation	1 JOUR
RGIE - Installations domestiques existantes et nouvelles	1 JOUR
Technologies innovantes	0,5 JOUR
Travailler en sécurité aux installations électriques à haute tension	1 JOUR
Travailler ergonomiquement pour les électriciens	0,5 JOUR
VCA Formation de base	1 JOUR

DEUTSCHSPRACHIGE AUSBILDUNGEN

AREA (Allgemeine Regelung für Elektrische Aagen)	1 TAG	BA4 - Basisanweisungen	1 TAG
VCA Sicherheits basisschulung	1 TAG	BA5 - Elektriker	1 TAG



Scannez le code QR pour en savoir plus sur nos formations au sein de la Volta Academy.



www.volta-org.be

The logo for VOLTA, featuring the word "VOLTA" in a bold, white, sans-serif font inside a white rounded rectangle. The background of the entire page is dark blue with a repeating pattern of small white lightning bolts. A large, thick, light blue wavy line starts from the top right and curves down towards the center. Another thick, light blue wavy line starts from the bottom right and curves up towards the center, ending in a stylized white electrical plug icon.

VOLTA

KRUISPUNT VAN ELEKTROTECHNIEK
CARREFOUR DE L'ELECTROTECHNIQUE

VOLTA, VOTRE CONNEXION À LA SÉCURITÉ AU TRAVAIL

Découvrez nos formations
et [inscrivez-vous](https://www.volta-org.be) sur
www.volta-org.be