

16

DECEMBER
2024

watt

Het nieuws uit de elektrotechnische sector
voor werknemers



E

Ontdek ons interactieve beeldwoordenboek!

PictoLibro is een geïllustreerd en interactief beeldwoordenboek, dat tot stand kwam dankzij een samenwerking tussen de auto-, bouw-, hout- en onze eigenste elektrotechnische sector Volta. Intussen werd het op heel wat vlakken verbeterd en bijgestuurd.

'Intersectoraal digitaal beeldwoordenboek' bekt uiteraard niet zo lekker. Daarom werd beslist om voortaan te spreken over PictoLibro. Mede omdat het werkstuk intussen heel wat **aanpassingen, bijstellingen en updates** kreeg, op basis van feedback uit zowel het opleidings- als werkveld. De applicatie is volledig online ter beschikking. Dat maakt het door en door future proof!

Functionaliteiten

Waarom PictoLibro ook iets voor jou is? Omdat je er als professional een handige database mee in handen hebt met **foto's, geluidsfragmenten en beschrijvingen** van belangrijke gereedschappen, begrippen en instrumenten. Bovendien is de applicatie gratis

voor gebruikers en kan je aan de slag zonder een account/login aan te maken, zij het dat je dan alleen van de basisfunctie gebruikmaakt. Wie (heel eenvoudig) een account/login aanmaakt, kan genieten van extra functionaliteiten als favorietenlijst.

PICT
LIBR



Is PictoLibro volgens jou nog **voor verbetering vatbaar?**

Dan kan je via de feedback-knop vragen, bedenkingen en opmerkingen bezorgen. Zo kan de applicatie samen met de gebruikers verder worden gefinetuned en uitgebouwd.

Voorwoord

Beste lezer,

Deze editie staat vooral in het teken van verandering: de wijzigingen in het AREI, het verbeterde interactieve beeldwoordenboek, de aanpassingen bij de berekening van de eindejaarspremie, ... Dat bewijst allemaal één ding: dat onze sector non-stop in beweging is. Een goede zaak natuurlijk, maar het is dus ook **belangrijk om bij te blijven!**

Over bijblijven gesproken: ons technisch artikel gaat deze keer dieper in op het fenomeen van gelijkspanning. En verder lees je over ons opleidingsbudget voor jonge arbeiders, en onze verschillende vergoedingen en tussenkomsten.

Veel leesplezier!

Peter Claeys,
Directeur Volta

A
ACADEMY

B
BENEFITS

R
RESEARCH

E
EDUCATION

C
HR-CONNECT

VOLTA
KRUISPUNT VAN ELEKTROTECHNIEK
CARREFOUR DE L'ELECTROTECHNIQUE



Heb je nog vragen over de berekening of de veranderde modaliteiten?

Eén adres: My Volta!

B

Eindejaarspremie

Vanaf premiejaar 2024 is er een kleine aanpassing doorgevoerd aan je eindejaarspremie wat betreft de berekening. Wij leggen je graag uit wat precies.

Heel concreet verandert er iets in de modaliteiten voor de gelijkgestelde dagen die bij de berekening van de eindejaarspremie worden meegenomen. Voor wie in de referentieperiode **minstens 120 gepresteerde dagen** heeft, worden maximaal 130 gelijkgestelde dagen meegerekend. Heb je **minder dan 120 gepresteerde dagen**? Dan wordt het maximumaantal gelijkgestelde dagen bepaald op een derde van jouw gepresteerde dagen.

Voor het overige blijft alles zoals het oude: de eindejaarspremie blijft **8,33 procent** van het brutojaarloon. Voor 2024 is deze gebaseerd op de periode van 1 juli 2023 tot 30 juni 2024. Voor de gelijkgestelde dagen wordt een forfaitair dagloon gebruikt, zodat er zo weinig mogelijk verlies is op de premie.

B

Vergoedingen en tussenkomsten

Op welke vergoedingen en tussenkomsten heb je recht? En wat moet je daarvoor doen? Wij zetten er alvast drie op een rijtje.

Aanvullende vergoeding met terugwerkende kracht

Wie nog een aanvraag voor een **aanvullende vergoeding met terugwerkende kracht** voor 2021 wil indienen, heeft hiervoor de tijd tot eind december 2024. Na deze datum is dit niet meer mogelijk.

Palliatief verlof

Wie de afgelopen vijf jaar palliatief verlof nam, kan via Volta een tussenkomst aanvragen. De eindejaarspremie voor arbeiders die palliatief verlof opnemen, wordt namelijk **verhoogd met een forfaitair bedrag**. Dit wordt berekend op basis van de aard van de onderbreking: volledig dan wel gedeeltelijk. Wil je in aanmerking komen, dan kan je een (online) aanvraagformulier invullen en door sturen naar ons. In 2024 kan je nog een aanvraag indienen die teruggaat tot 2019.

Loopbaanbegeleiding

Volgens de cao Werkbaar Werk en Instream heeft elke arbeider **recht op minimaal één loopbaangesprek met de werkgever**, en dat één keer per vijf jaar in dienst. Wie op basis van dit gesprek of op eigen initiatief kiest voor loopbaanbegeleiding, kan de kosten hiervan laten terugbetalen door Volta fbz. De voorwaarde is wel dat de werkgever op het moment van de loopbaanbegeleiding valt onder PSC 149.01. De tussenkomst – vrij van RSZ en bedrijfsvoorheffing – bedraagt maximum 80 euro en wordt aangevraagd via een aanvraagformulier op My Volta.



Wil je nog even dubbelchecken welke vergoedingen je al hebt aangevraagd?

Je vindt alles op My Volta.





Gelijkspanning: nieuwe uitdaging voor de elektrotechnicus

Elektrotechnici komen in installaties steeds meer gelijkspanning tegen – meestal in laagvermogens-toepassingen op lage spanningen, zoals USB-contactdozen. In de toekomst zullen echter meer en meer hoogvermogensinstallaties hun intrede doen. Met alle voordelen maar ook risico's van dien.

De eerste distributienetten in de VS waren lokale gelijkstroomnetten. Er werden grote centrales gebouwd waar de gebruikers een heel eind vandaan woonden. Uiteraard werd er gekozen voor **wisselspanning boven gelijkspanning**.

Vandaag zien we in gebouwen veel lokale energieopwekking, door onder meer fotovoltaïsche installaties, plaatselijke opslag in batterijen en warmtepompen. Ook wordt meer en meer gebruik gemaakt van IoT en intelligente elektronica die werkt met DC. De beschikbare vermogenselektronica laat toe op een betrouwbare en efficiënte manier het gelijkspanningsniveau te wijzigen én verbinding te maken tussen AC en DC – zelfs op hoogspanning, **zoals bij de onderzeese kabels**.

Veiligheid in DC-installaties

Elektrische installaties moeten veilig zijn voor personen, dieren en goederen. Waaraan LS en ZLS-installaties moeten voldoen, vind je terug in AREI Boek 1. Maar aangezien men daar vooral vertrok van AC-installaties, herziet een AREI-werkgroep momenteel de voorwaarden met betrekking tot DC-installaties. **Voor de netsystemen worden daarbij herbekeken**.

Gelijkspanning zonder rimpel is veiliger voor personen. Het onderbreken van gelijkstroom met klassieke schakelaar is echter veel moeilijker dan het onderbreken van een wisselstroom met dezelfde RMS-waarde. Bij een gelijkstroom heeft men **geen nuldoorgangen van de spanning** en gaat het elektrisch veld tussen de openende contacten niet door nul. Het resultaat is dat de boog tussen de openende contacten moeilijker te doven is. Daarenboven speelt de polariteit bij het aansluiten een rol: bij correct aansluiten wordt de boog in de bluskamer geduwd, indien niet is er beschadiging van de schakelaar als gevolg. Deze problematiek zou opgelost kunnen worden met vermogenselektronica, waardoor gelijkstroom razendsnel naar nul kan geschakeld worden. In het AREI Boek 1 en in de internationale normen staat echter dat **inrichtingen met halfgeleiders** niet mogen gebruikt worden voor scheidingsdoeleinden.

Huishoudelijke installatie

Schakelaars, differentieelschakelaars, automaten en contactdozen voor wisselstroom kunnen dus niet zomaar gebruikt worden in een gelijkspanningsnet. Gelukkig wordt hiervoor in meerdere internationale normencommissies volop gewerkt aan internationaal aanvaarde voorschriften. Hierdoor hebben een aantal fabrikanten nu al installatiematerieel voor gelijkstroom in hun gamma. Het zal dus niet lang duren voor gelijkspanning in een huishoudelijke installatie binnenkort mogelijk zal zijn.

Ook voor gebruikstoestellen voor DC-installaties is het wachten op genormaliseerde spanningsniveaus en toestelnormen. Monofasige gebruikstoestellen met aan de ingang een eenvoudige gelijkrichterbrug (zoals ledlampen) kunnen in een DC-installatie gebruikt worden, zolang de spanning van die DC-installatie **niet groter is dan de doorslagspanning** van twee invers gepolariseerde diodes in serie.

Communicatie tussen intelligente toestellen

Een ander voordeel van DC-netten is het ontbreken van harmonischen, waardoor ze geschikt zijn voor Power Line Communication. Er is namelijk **geen verstoring van/interferentie met communicatiesignalen** die over de vermogenskabel gestuurd worden, zodat er storingsvrij en betrouwbaar gecommuniceerd kan worden tussen de toestellen die aangesloten zijn op het DC-net.

Besluit

Gelijkspanning is meer dan ooit aanwezig op onze markt en ook in de toekomst zullen **meer en meer gelijkspanningsinstallaties** verschijnen. Zeker wanneer de nodige reglementering voorhanden is om dit veilig uit te voeren volgens het AREI Boek 1 en de regels van goed vakmanschap. Uiteraard moeten de nodige opleidingen voorzien worden, zodat de nodige kennis kan worden verworven om correct te werken.





Een uitgebreide lijst van de opleidingen die in aanmerking komen voor het opleidingsbudget vind je door de QR-code te scannen. Je kan er ook meteen het budget aanvragen.

B

Opleidingsbudget voor -26-jarigen

Wij hebben een specifiek budget voor nieuwe arbeiders die jonger dan 26 jaar en minder dan twaalf maanden in dienst zijn. Doel is om daarmee (een deel van) de opleidingskosten te financieren.

Hoe sneller jonge arbeiders opgeleid worden, hoe beter voor de veiligheid en productiviteit op de werf. Daarom riep Volta het opleidingsbudget in het leven. Heel concreet kan een bedrijf via een aanvraagformulier een **terugbetaling aanvragen van de factuurkosten** voor een opleiding en dat tot maximaal 1000 euro per jongere.

Kom jij in aanmerking? Dit zijn de voorwaarden:

- Je bent bij de start van de opleiding jonger dan 26 jaar.
- Je bent maximaal twaalf maanden in dienst bij jouw eerste werkgever.
- Je hebt een overeenkomst in het kader van een schoolse opleiding.

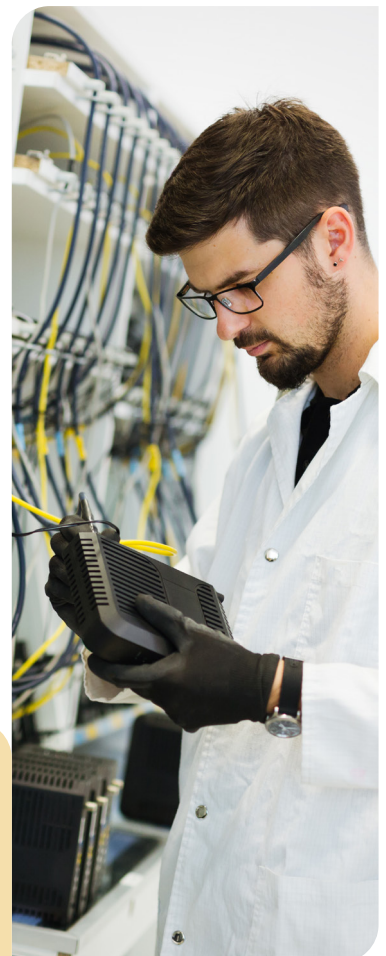
C

Investeer in jezelf en ontwikkel jouw skills

In onze sector worden regelmatig nieuwe **technieken en werkmethodes** geïntroduceerd. Daarom is het belangrijk je vaardigheden te versterken en blijvend te leren. Door jezelf verder te ontwikkelen, sta je sterker in je job en open je de deur naar nieuwe mogelijkheden en doorgroeikansen. Investeren in jezelf is de sleutel tot succes!

Bijleren kan op verschillende manieren: je kan een klassikale opleiding volgen, maar even goed voor een onlineprogramma gaan: Volta heeft al verschillende e-learning's ontwikkeld. Naast dit zogenaamde 'formele leren' bestaat er ook '**non-formeel leren**'. Bijvoorbeeld wanneer je een vraag stelt aan collega's op de werkvloer, of iets opzoek over een nieuw type installatie. Ook dit moedigen wij uiteraard van hart aan!

Overweeg je een opleiding? Dan is het altijd een goed idee om met je teamleider of werkgever in gesprek te gaan over welke topics jouw interesseren of verder kunnen helpen in je job. Want wanneer jij je vaardigheden ontwikkelt, is dit niet alleen goed voor jou, maar levert dit ook voordelen op voor de werkgever.



A

Agenda

VOLTA OPLEIDINGEN

De volgende opleidingen organiseren we nog steeds in open aanbod:

Alle provincies

AREI - bestaande en nieuwe huishoudelijke installaties
 AREI - bestaande en nieuwe niet-huishoudelijke installaties (LS)
 BA4 - gewaarschuwden
 BA5 - vakbekwamen
 Basisveiligheid op mobiele en tijdelijke bouwplaatsen
 Brandbeveiliging volgens NBN S21-100
 Mentoropleiding
 VCA Basisopleiding (beeldschermexamens)
 VCA Basisopleiding (voorleesexamens mogelijk op aanvraag)

Geel

Asbest, eenvoudige handelingen voor elektrotechnici

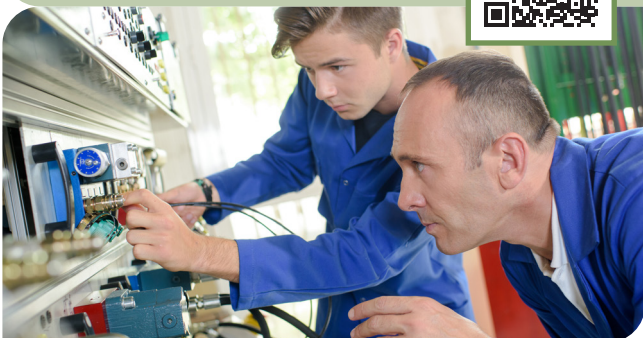
De volgende opleidingen organiseren we op basis van jullie vraag en wensen:

Alle provincies

AREI - uitwendige invloeden en veiligheidsinstallaties (LS)
 Ergonomisch heffen en tillen voor elektriciens
 Gestructureerde databekabeling
 Hands-on workshop ledverlichting
 Innovatieve technologieën
 Laadinfrastructuur: de missing link in elektrische mobiliteit
 Ledverlichting van ontwerp tot installatie
 LS Kabelberekening
 LS Kortsluitstroomberekening
 LS Overstroom beschermingstoestellen
 Netontkoppelborden
 Netsystemen
 Thuisbatterij en PV-installatie: koppeling aan het net
 Veilig werken aan elektrische hoogspanningsinstallaties - theorie en praktijk
 Workshop CEMS en digitale meter

Studeren waar en wanneer je wil,
 op je eigen tempo?

Het kan nu ook via **Volta e-learning**



A

Het AREI: jouw gids naar veilige en conforme installaties



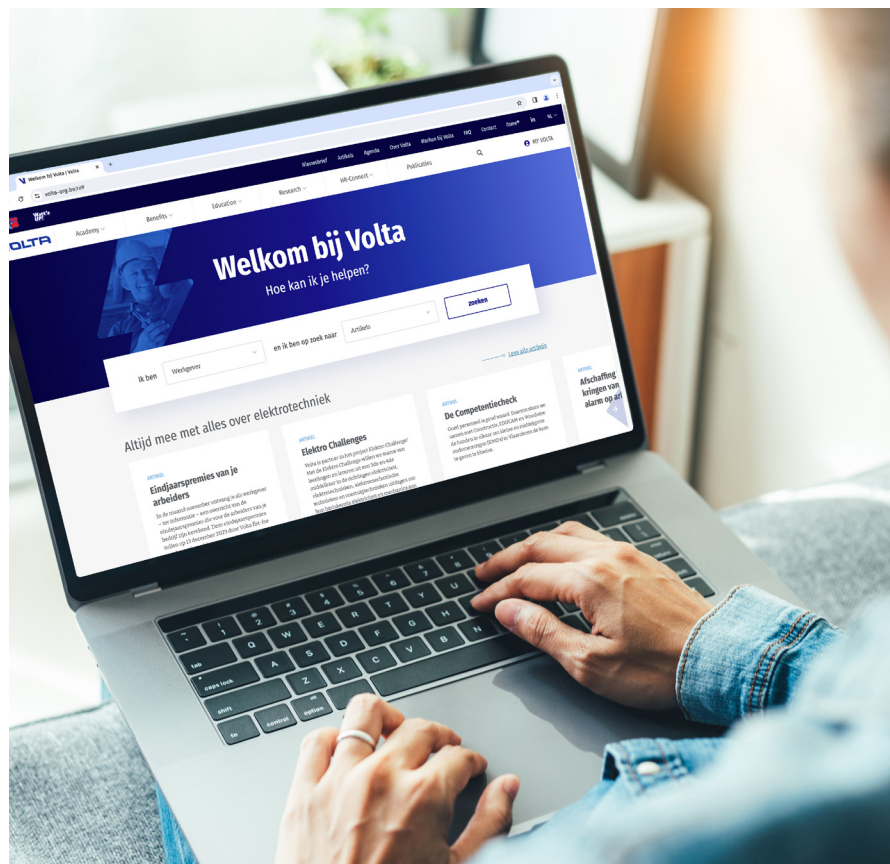
Vorig jaar werden er al belangrijke wijzigingen doorgevoerd in Boek 1 van het Algemeen Reglement op de Elektrische Installaties (AREI). Vanaf 1 maart 2025 treden er opnieuw veranderingen in werking, specifiek voor ruimten met een bad of douche. Ook de voorschriften rond contactdozen werden herzien in deze publicatie via KB.

Deze updates brengen onze regelgeving in lijn met internationale normen en maken het mogelijk om nieuwe technologische toepassingen te integreren die voorheen niet toegelaten waren.

Tijdens onze praktijkgerichte opleiding 'AREI voor bestaande en nieuwe huishoudelijke installaties' leer je hoe je elektrische installaties kunt ontwerpen en aanpassen volgens de meest recente voorschriften. Aan de hand van concrete voorbeelden krijg je inzicht in de nieuwe regels en til je jouw expertise naar een hoger niveau. Zo zorg je niet alleen voor veilige en conforme installaties, maar ook voor tevreden klanten.



Wil je op de hoogte blijven van de laatste aanpassingen in het AREI en je klanten de beste service bieden? Bekijk het programma, de data en locaties op onze website en schrijf je vandaag nog in. Blijf een specialist in huishoudelijke elektrische installaties!



Contactgegevens Volta

Voor vragen over je persoonlijk dossier, aanvullende vergoedingen of de eindejaarspremie: fbz-fse@volta-org.be of 02 478 86 95.

Voor vragen over het sectoraal pensioenstelsel: pensioen.pension@volta-org.be of 02 478 86 97.

Voor vragen over opleidingen, competentiebeheer, individueel recht of outplacement: info@volta-org.be of 02 476 16 76.

Voor vragen over techniek of reglementering: tad@volta-org.be of 02 476 16 76.

Voor het raadplegen van je volledige dossier: my.volta-org.be.



*De medewerkers van Volta
wensen je prettige feestdagen
en een fantastisch 2025!*

Volta vzw en Volta fbz zijn sectorale organen van en voor de werkgevers en arbeiders uit de elektrotechnische sector, meer bepaald het paritair subcomité voor de elektriciens: installatie en distributie (PSC 149.01). Ze zijn opgericht door de sociale partners - beroepsfederaties en vakbonden - van deze sector om bedrijven en arbeiders met raad en daad bij te staan.



Volta vzw-asbl
Marlylaan 15/8
1120 Brussel

www.volta-org.be
info@volta-org.be
Tel 02 476 16 76

BTW: BE0457 209 993
RPR Brussel

VOLTA
KRUISPUNT VAN ELEKTROTECHNIEK
CARREFOUR DE L'ELECTROTECHNIQUE